



Hærens Materielkommando

TYPEGODKENDELSE
MOTORKØRETØJER

Nr.:TY-2320-162-1-35/1

Køretøjstype: 2320-162, $\frac{3}{4}$ t Dodge, 4x4, WC 51,
last, 6 V.
(Chassis nr. 81098534 og frem)**Dato:** 11 FEB 1970**Udgave:** 1**Side 1 af 5 sider****Hermed 1 bilag**

Ref: (a) Love og bestemmelser for forsvaret, 18. hæfte, forsvarets motorkøretøjtjeneste.
(b) Dansk Standard, DS 2000, 2001.1, 2001.2, 2001.3
(c) TM 9-808 $\frac{3}{4}$ t Dodge, 4x4, TRUCK.
(d) TM 9-1808 B $\frac{3}{4}$ t Dodge, 4x4.
(e) TM 9-2800-1.
(f) Justitsministeriets bekendtgørelse nr. 309 af 9 AUG 1960 med senere ændringer om forsvarets, civilforsvarets og brandvæsnernes køretøjer.

1. Køretøjets hovedspecifikationer.

- a. Art : Lastvogn f. Motor : 6 cyl., benzin
b. Mærke : Dodge g. Karrosseri: Åbent førerhus,
lad med rufstativ,
presenning og
mandskabssæder
c. Type : WC 51
d. Model : Militær
e. Antal aksler: 2

2. Belastningstal.

	Egenvægt	Vægt køreklar	Akselbelastning (till.)
a. Foraksel :	1225 kg	1280 kg	1500 kg
Bagaksel :	1210 kg	1390 kg	2100 kg
Total :	2435 kg	2670 kg	
b. Nyttelast :	830 kg		
c. Tilladt totalvægt :	3500 kg		
d. Antal siddepladser inklusive fører :	9		
- i førerhus :	2		
- på lad :	7		på de fast monterede sæder

3. Mærkningens anbringelsessted.

- a. Indpræget typebetegnelse og chassisnr.: På længdedrager, venstre, for

- b. Indpræget motornummer : På motorblok, venstre side
c. Chassis- og løbenummerplade: På instrumentbræt

4. Hoveddimensioner.

- a. Akselafstand :
Foraksel-bagaksel : 2480 mm
Foraksel-teor.bagaksel : - mm
Foraksel-mellemaksel : - mm
Mellekamsel-bagaksel : - mm
- b. Sporvidde, for (udv.) : 1910 mm
Sporvidde, bag (udv.) : 1910 mm
- c. Frihøjde o/jord : 270 mm
- d. Prods Kroghøjde o/jord, ubelastet : 610 mm
- e. Foraksel-bagkant rat : 1200 mm
Foraksel-bagkant førerhus : 1650 mm
Foraksel-forkant køretøj : 670 mm
Bagaksel-bagkant køretøj : 1150 mm
Bagkant førerhus-forkant
Tad/karrosseri : 0 mm
- f. Største længde : 4300 mm
Største bredde : 2120 mm
Største højde : 2100 mm
- uden ruf : 1860 mm
- med ruf : 2100 mm

5. Styreapparat.

- a. Art : Snekke/Taparm
Fabrikat : Originalt
- b. Udvekslingsforhold : 23,2:1
- c. Vendediameter til venstre : 13,4 m
Vendediameter til højre : 13,4 m
- d. Venstre til højre drejestop: 4,5 ratomdrejninger

6. Bremseapparat.

- a. Driftsbremse : Hydraulisk, virkende på alle 4 hjul
- b. Parkeringsbremse : Mekanisk kardanbremse
Håndbremsegreb til højre for fører

7. Bærende elementer, hjul.

- a. Chassisramme : U-profil 155x50x5 mm
- b. Hjulophæng, for : Stiv aksel
Hjulophæng, bag : Stiv aksel

- c. Forfjedre : Halvelliptiske parallelfjedre
45x8 mm, 8 eller 9 lag, længde 985 mm
- d. Bagfjedre : Halvelliptiske parallelfjedre
45x8 mm, 12 lag, længde, 1320 mm
- e. Hjælpefjedre : Ingen
- f. Krængningsstabilisatorer : Ingen
- g. Støddæmpere, for : Hydraulisk, dobbelt virkende, 2 stk.
støddæmpere, bag : Hydraulisk, dobbelt virkende, 2 stk.
- h. Hjul, type/antal : Pladehjul/5 stk.
- i. Gummimontering, for : 9.00x16, 8 lag
Gummimontering, bag : 9.00x16, 8 lag
Gummimontering, reserve : 9.00x16, 8 lag
- j. Ringtryk, for : 40 lbf/in² (2,8 kp/cm²)
Ringtryk, bag : 40 lbf/in² (2,8 kp/cm²)
Ringtryk, reserve : 40 lbf/in² (2,8 kp/cm²)

8. Motor.

- a. Fabrikat : Dodge, model T 214
- b. Princip : 4-takt, benzin
- c. Cylindre : 6-cyl. rækkemotor
- d. Ventilarrangement : Sideventiler
- e. Kompressionsforhold : 6,7:1
- f. Cylinderdiameter : 82,55 mm
- g. Slaglængde : 117,48 mm
- h. Volumen : 3772 cm³
- i. Kapacitet smøreolie : 4,7 l.
- j. Kapacitet kølervæske : 16,1 l.

9. Transmission.

- a. Kobling : Tør enkeltplade
- b. Gearkasse :
- hovedgearkasse :
- antal gear : 4 frem, 1 bak
- udvekslingsforhold : 1. gear 6,40:1
2. gear 3,09:1
3. gear 1,69:1
4. gear 1:1
 bakgear 7,82:1
- fordelergearkasse : 1

- antal gear : 1
 udvekslingsforhold : 1:1
- c. Differentialer : Hypoid
 Antal gear : 1
 Udvekslingsforhold : 5,83:1
- d. Særlige indretninger : 4-hjulstræk
- e. Total udveksling uden reduktion : 37,3:1
 Total udveksling med reduktion :
10. El-anlæg.
- a. Køretøjets spænding : 6 V, startmotor 6 V
- b. Akkumulator, type/
 antal : 1 stk. (l=260 mm, b=140 mm,
 h=225 mm)
 Akkumulator, spænding : 6 V
 Akkumulator, kapacitet/
 polaritet : 116 amperetimer (Ah)/minus til stel
- c. Hovedafbryder :
- d. Lysanlæg :
- Forlygter : Sealed beam, 2 stk.
 nærlys : 40 W, fjernlys : 50 W
 Positionslygter : 1 separate lygter, 2 stk.
 skal brænde sammen med hovedlys, 5 W
 Baglygter : Gl. kolonnelygter, 2 stk., 5 W
 Separate lygter, 2 stk., 5 W
 Stoplygter : 1 gl. kolonnelygter, 2 stk., 10 W
 : 1 separate lygter, 2 stk., 20 W
 Nummerpladelygte : 1 gl. kolonnelygte, venstre, 1 stk.,
 5 W
 Baklygter :
 Refleksanordning : 1 stk. rundt gult på hver side
 2 stk. runde røde på bagenden
- e. Signal- og tegngivningsapparater :
- Retningsviservinger :
 Forblink : Separate lygter, gul farve, 2 stk.
 15 W
 Sideblink : Kombineret med forblink
 Bagblink : Separate lygter, gul farve, 2 stk.
 15 W
 Kontrol for tegngivning : Rød lampe på instrumentbræt, 2 stk.
 3 W
 Signalhorn : 1 stk. elektrisk
- f. Særlige el-installationer : Notexlygte, 1 stk., 20 W
 12-polet stik for PHV.

11. Brændstofanlæg.

- a. Beholder (tank),
kapacitet/art brændstof : 113 l. benzin i tank anbragt
over bageste travers
- b. Brændstofftilførsel : Mekanisk pumpe

12. Lyddæmper.

- a. Art : Cylindrisk
- b. Antal : 1 stk.
- c. Udstødningsrørets ud-
munding : Foran venstre baghjul

13. Karrosseri.

- a. Type : Åbent førerhus, lad med rufsta-
tiv, presenning og mandskabs-
sæder
- b. Førerspejle : 2 stk. firkantede sidespejle
- c. Vindskærmsviskere : 2 stk.

14. Særlige indretninger og/eller
tilbehør.

- a. Særlige indretninger :
- b. Tilbehør :
Varmeapparat :
Defroster :

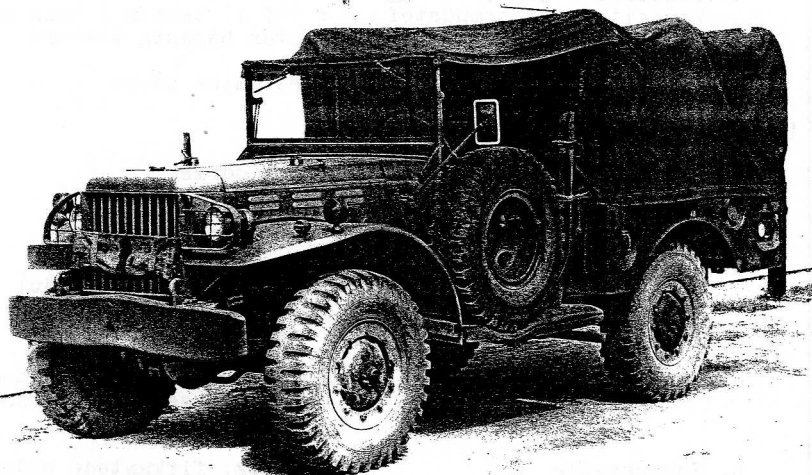
15. Særlige bemærkninger eller forbehold.

Justitsministeriets (JMN) bekendtgørelse nr. 198 af 24 JUN 1955 med senere ændringer om køretøjets indretning og udstyr fraviges med hensyn til skærms udformning i henhold til ref. (f). Typegodkendelsen gælder kun, så længe køretøjet er udført i nøje overensstemmelse med ovenstående, jf. ref. (a), pkt. 1.15.

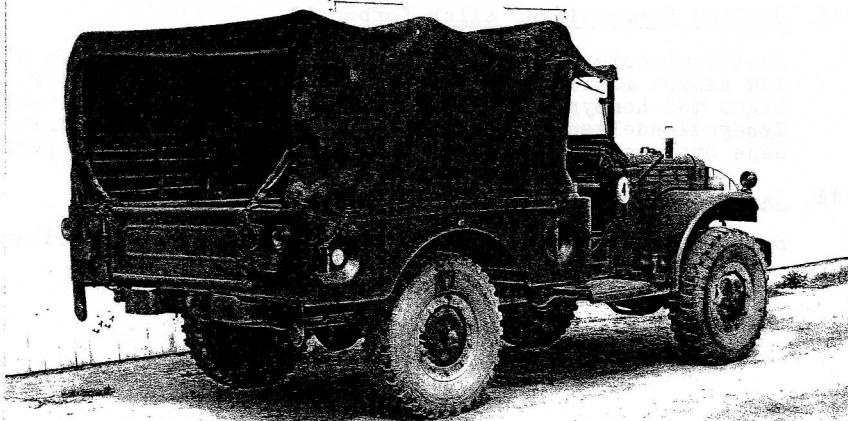
16. Ikrafttræden og annullering af bestemmelser.

Nærværende typegodkendelse (TY) træder i kraft ved modtagelsen.

E B
K.H. Nielsen
K.H. NIELSEN
Afdelingschef ved
Hærens Materielkommando



$\frac{3}{4}$ t Dodge, 4x4, WC 51, last, 6 V.
Set skråt forfra, venstre side.



$\frac{3}{4}$ t Dodge, 4x4, WC 51, last, 6 V.
Set skråt bagfra, højre side.