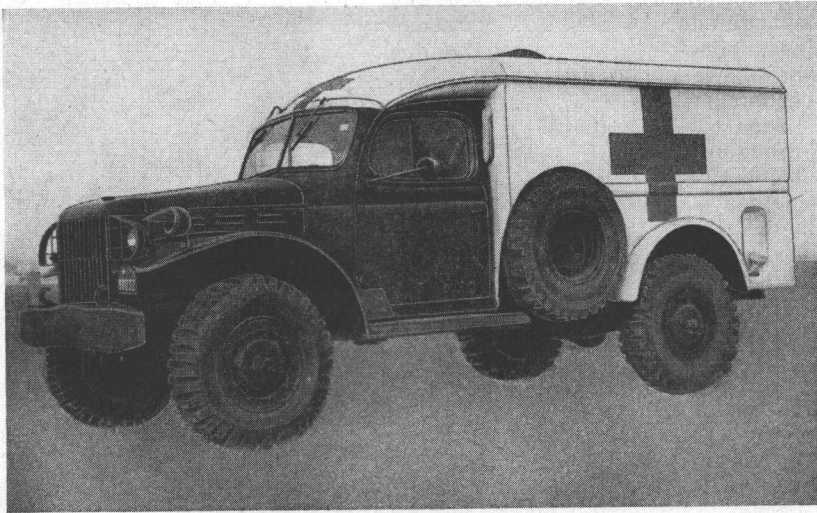


Sanitätswagen Dodge 0,8t, 4x4



(MVK) (29)

Allgemeine Angaben

Marke	Dodge
Typ	Ambulance, $\frac{3}{4}$ ton, 4x4
Art des Fahrzeuges	Geländegängiger Sanitätswagen
Militärische Bezeichnung	Sanw., 0,8 t, 4x4, Dodge
Karosserie/Aufbau	Kastenaufbau mit Hecktüren und abklappbarem Trittbrett, geschlossene Führerkabine
Sitzplätze	2 Sitzplätze in Führerkabine 4 liegende Verwundete oder 8-10 sitzende Verwundete
Leergewicht	2850 kg
Nutzlast	800 kg
Höchstzulässiges Gesamtgewicht	3650 kg

8302-2

Achsdruck	vorne	1495 kg
	hinten	2155 kg
Gesamtlänge		5000 mm
Gesamtbreite		2000 mm
Gesamthöhe		2300 mm
Innenabmessungen des Laderaumes		
Länge		2600 mm
Breite		1210 mm
Lichte Höhe		1319 mm
Radstand		3075 mm
Überhang	vorne	610 mm
	hinten	1315 mm
Überhangwinkel	vorne	43°
	hinten	23°
Seilwinde		Keine

Elektrische Anlage

Spannung	6 V
Batterien	1 à 6 V, Minus-Pol an Masse
Lage	Links unter der Motorhaube

Angaben für den Unterhalt

Reifendruck	
Vorne und hinten	2,2 atü

Alle übrigen Angaben wie L. Gelastw., Dodge, 0,75 t, 4x4 (Ziffer 5102)
