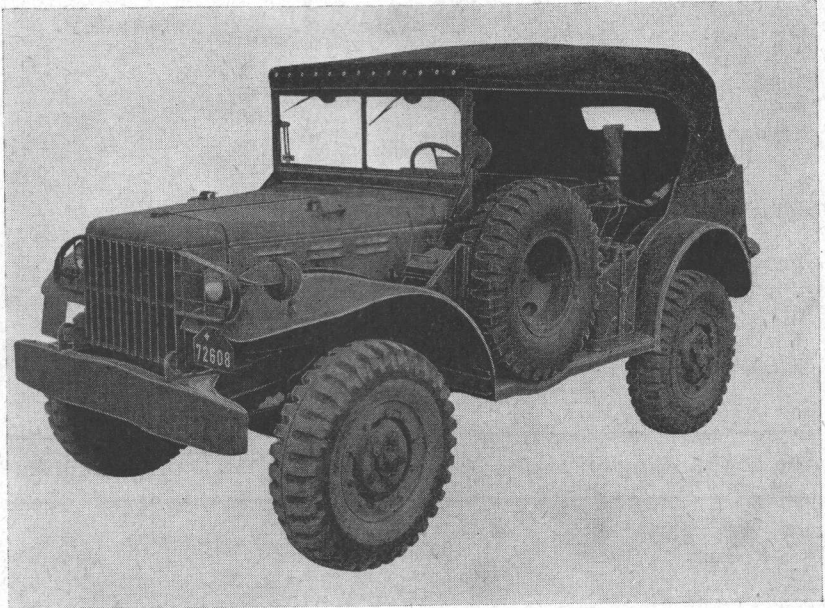


## Kommandowagen Dodge 0,75t, 4x4



(K+W 25803) (26)

### Allgemeine Angaben

Marke	Dodge
Typ	Command-Car (C.C.), $\frac{3}{4}$ ton, 4x4
Art des Fahrzeuges	Geländegängiger Kommandowagen
Militärische Bezeichnung	Kdow., 0,75 t, 4x4, Dodge
Karosserie/Aufbau	Offener Geländepersonenwagen mit Faltverdeck
Sitzplätze	5
Leergewicht	2350 kg
Nutzlast	750 kg
Höchstzulässiges Gesamt- gewicht	3100 kg
Achsdruck	vorne 1400 kg
	hinten 1700 kg
Größte Zugkraft am Anhängenhaken (gemessen mit Dynamometer)	2000 kg

## 8102-2

Gesamtlänge		4270 mm
Gesamtbreite		2000 mm
Gesamthöhe		1950 mm
Überhang	vorne	660 mm
	hinten	1110 mm
Überhangwinkel	vorne	53°
	hinten	34°
Seilwinde		Keine

### Elektrische Anlage

Spannung	12 V
Batterien	1 à 12 V, Minus-Pol an Masse
Lage	Rechts auf Trittbrett in Kasten

---

**Alle übrigen Angaben wie L. Gelastw. Dodge 0,75 t, 4x4 (Ziffer 5102)**

---